

# ユニフォーム注文書

氏名: \_\_\_\_\_ 発注日: 年 月 日( )

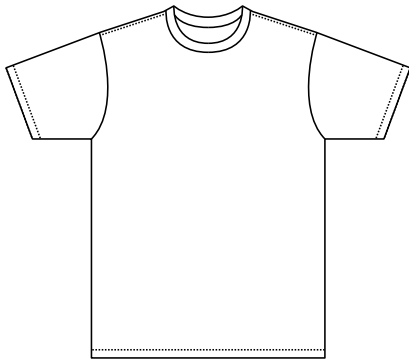
希望納期: 年 月 日( )

## 【1】プリント情報

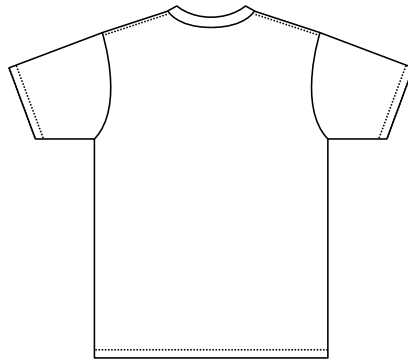
ユニフォーム名	ユニフォームサイズ								
(品番:No. )	色								合計
	サイズ								
ロゴの有無									
有り 無し									
(補足: )									
	合計								

プリント位置 (プリント箇所を でご記入下さい。)

前面



背面



メールでのご注文も承っております。

FAXにてのご注文は注文書とスケッチを送信してください。

備考

## 【2】オプション (胸番号・背番号) プリントは2ケタまで可能です。

番号タイプ	番号サイズ	発砲インク	プリント色 例: ロゴと同色、薄い緑など	プリント位置
TYPE A	10cm×10cm 前 後	有		
TYPE B	20cm×20cm 前 後	無		

背番号・胸番号振り分け

例: 150cm-5, 8, 9, 10, XS-2, 6, 7, 13, L-1, 3, 4, 11, 12

## 【3】発送先情報 /

団体、会社名、代表者名		
ご住所(フリガナ)		
〒 -		
電話番号	FAX番号	Eメール又は昼間のお電話番号
備考		

複数のユニフォームをご注文の場合、注文書を1枚ずつご利用下さい。

ゲットユニフォームオリジナルプリントサービス係り

**FAX: 0561-74-2006**

# デザイン申込書(氏名: \_\_\_\_\_)

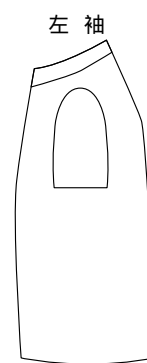
ユニフォーム名	生地色 (ボディカラー)	サイズ (例:XS4枚, M5枚…)



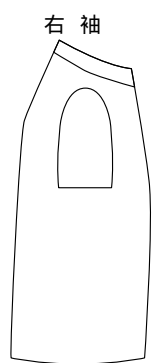
横 cm × 縦 cm



横 cm × 縦 cm



横 cm × 縦 cm



横 cm × 縦 cm

## 使用色数

申込書1枚で1つのデザインを書いてください。(前面+背面)のデザインの場合はコピーしてもう1枚にデザインを書いてください。

複数デザインをご注文の場合、コピーしてご利用下さい。色の指定は分りやすくご記入ください。  
 ロゴの大きさも指定があればご記入ください。(1ロゴにつき最大縦横30cmまで)  
 同色でプリント箇所が2箇所(例:背面-赤、左袖-赤)場合は、色数は背面1色 + 左袖1色の2色となりますのでご注意ください。  
 FAXにてロゴを送信されます場合は文字など濃く記載してください。 **FAX:0561-74-2006**